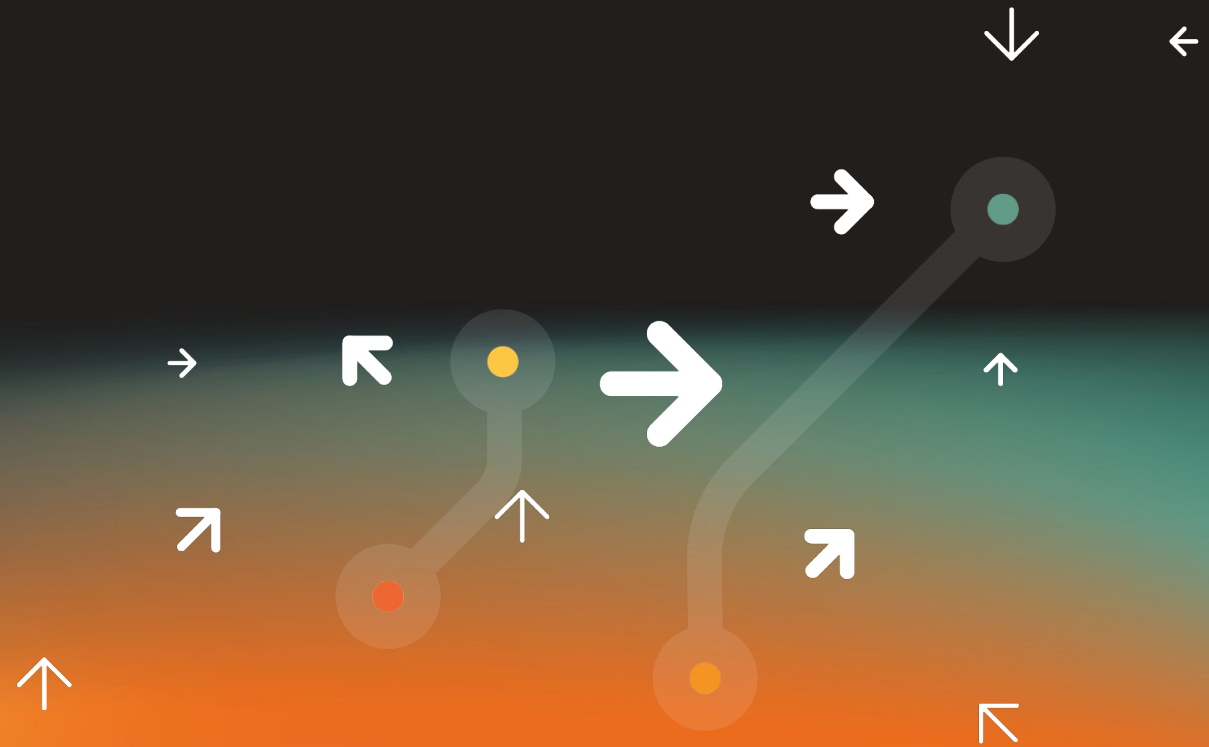




→
E-Flux handleiding
ABB DC lader



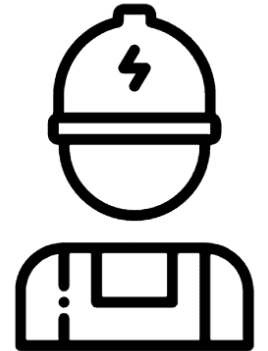
→ Handleiding ABB DC lader

Inhoud configuratiepakket

- EVSE ID.
- Online handleiding ABB DC lader.
- De envelop met de QR-code voor de eindklant.

Benodigheden installateur

- Online Handleiding ABB DC lader.



→ Volg de stappen



1. Neem contact op met je contactpersoon bij ABB.
2. Vraag aan hem/haar of de laadpaal op E-Flux ingesteld kan worden. Geef de volgende URL door `ws://ocpp.e-flux.nl/1.6/e-flux` en je serienummer.
3. Zodra ABB de bevestiging geeft dat het is omgezet, kan de laadpaal geregistreerd worden. Bel altijd E-Flux op zodat er gecontroleerd kan worden of de laadpaal online is gekomen in het systeem.