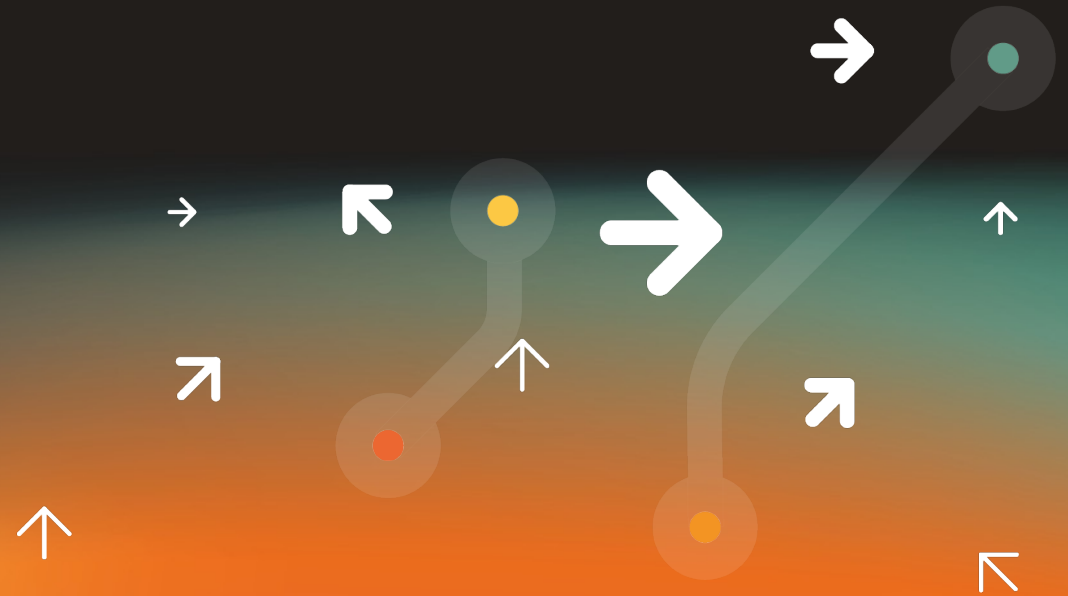




E-Flux handleiding  
Wallbox ABB Terra



# → Handleiding Wallbox ABB Terra

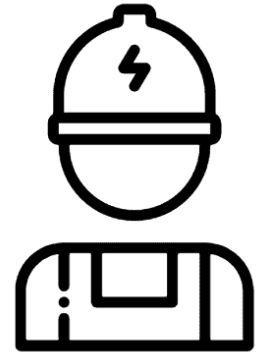


## Inhoud configuratiepakket

- Nano-simkaart (optioneel)
- EVSE ID.
- Online handleiding Wallbox ABB Terra.
- De envelop met de QR-code voor de eindklant.

## Benodigheden installateur

- Mobiele telefoon met de 'TerraConfig' applicatie: download de IOS [hier](#) en Android [hier](#).
- Online Handleiding Wallbox ABB Terra.



## → Volg de stappen



**1.** Stuur **minimaal één dag** voordat de installatie plaatsvindt een mail naar [sales@e-flux.nl](mailto:sales@e-flux.nl) met je emailadres en een gebruikersnaam. Dit is nodig, omdat E-Flux een account voor je aanmaakt waarmee je kunt inloggen in de app en toegang krijgt tot de E-Flux instellingen. Nadat E-Flux een account voor je heeft aangemaakt, krijg je een email met een tijdelijk wachtwoord.

**Let op!** Deze mail kan in je spam belanden en heeft een bijzondere afzender: noreply.autosender

**2.** Download de app en log in met het tijdelijke wachtwoord en de door jou opgegeven gebruikersnaam. Dit kun je vinden in de mail.

**3.** Voordat je verder kan, moet je eerst het wachtwoord vernieuwen.

**4.** Verbind de laadpaal door op '**Connect Charger**' te klikken. De lader verschijnt met het serienummer. Klik hierop en vul de 8-cijferige code in die op een wit blaadje (sticker) staat, die is meegeleverd met het laadstation. Klik vervolgens op opslaan.

**Ga naar de volgende pagina voor de volgende stappen ->**

## → Volg de stappen



5. Zodra de lader in verbinding is gebracht is het van belang dat de firmware op het laadstation up-to-date is. Dit doe je door op '**Device Sync**' te klikken, controleer vervolgens bij firmware info of de meest recente versie is ingesteld.
6. Klik onder Configuration op '**OCPP Server**' om de laadpaal met E-Flux te verbinden. (Als je een werkende internetverbinding hebt en je op de laadpaal de onderste twee lampjes groen ziet branden, kun je de laadpaal met E-Flux in verbinding brengen).
7. Druk op '**enable external access**'. Als je een account van E-Flux hebt gekregen, kun je de E-Flux server selecteren. Klik op OK en start de laadpaal opnieuw op.
8. Activeer RFID: Ga naar device settings, klik op nfc device settings en klik op enable.
9. Neem na 5 minuten contact op met E-Flux ([+31 \(0\)20 76306 20](tel:+31207630620)) om te controleren of de laadpaal verbinding heeft gemaakt met ons platform. Geef hiervoor het serienummer door van de laadpaal.
10. E-Flux keurt de lader goed. Registreer vervolgens de laadpaal door de QR-code te scannen op de envelop "Ready to charge?" of door naar [www.e-flux.nl/instructies-account/](http://www.e-flux.nl/instructies-account/) te gaan.