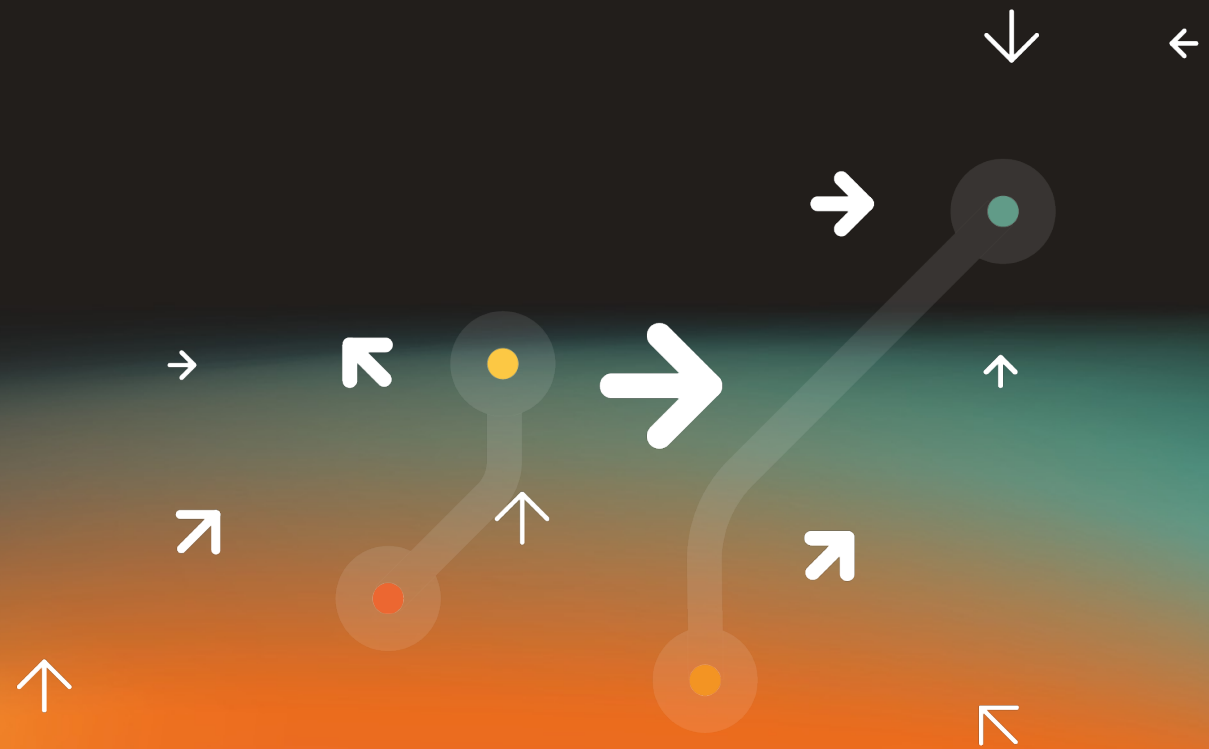




E-Flux handleiding
EVBOX DC-lader



→ EVBOX DC lader koppelen aan E-Flux



Om je EVBox te configureren naar E-Flux moet er contact opgenomen worden met je contactpersoon bij EVBox. Zij koppelen de lader dan aan E-Flux. Geef de volgende gegevens door aan je contactpersoon:

URL: ws://ocpp.e-flux.nl/1.6/e-flux

APN: m2m.services (alleen gebruiken indien je een simkaart gebruikt van E-Flux)

Bel ons ([+31 \(0\)20 76306 20](tel:+31207630620)) nadat de laadpaal is gekoppeld altijd even op, zodat wij kunnen controleren of de configuratie is gelukt. Zodra wij de paal geconfigureerd hebben, is het mogelijk om te registreren.