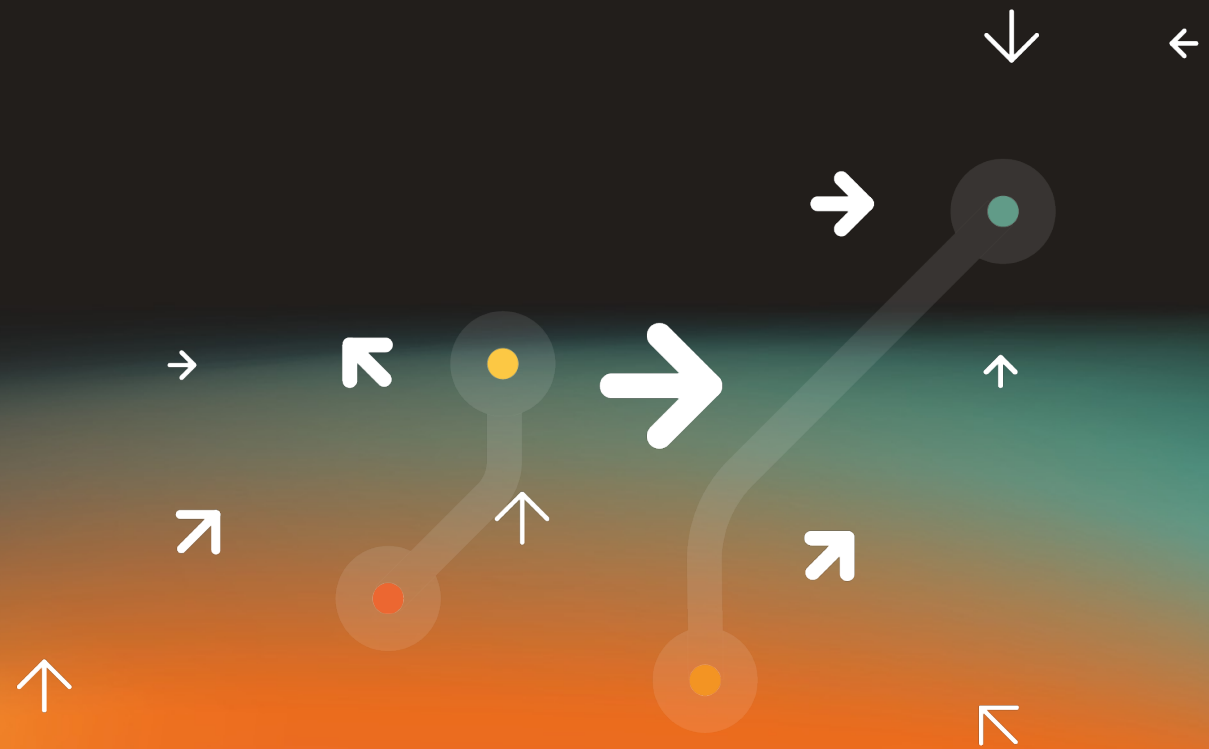




E-Flux handleiding
EVBOX G4



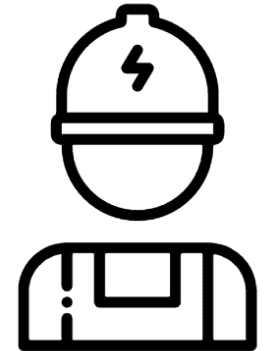
→ Handleiding EVBOX G4

Inhoud configuratiepakket

- EVSE ID.
- Online handleiding EVBOX G4.
- De envelop met de QR-code voor de eindklant.

Benodigheden installateur

- Mobiele telefoon met internet.
- Download de 'EVBOX' app voor IOS [hier](#) en Android [hier](#).



→ Volg de stappen



1. Download de EVBOX connect app.
2. Zodra de app is geopend verschijnt het scherm; *hallo, ik ben klaar om te koppelen*. Klik op de knop **'Start het koppelen'**.
3. Het laadpunt gaat zoeken naar verbinding.
4. Zodra er verbinding is gemaakt verschijnt het laadpunt in beeld, hier wordt gevraagd om een koppelcode. Deze code is te vinden in de bijgeleverde doos van de lader.
5. Zodra de lader gekoppeld is aan de hand van de koppelcode, selecteer je de optie **'installatiemodus'** -> bevestig dat u deze modus wilt inschakelen -> vul de koppelcode nogmaals in.
6. Kies vervolgens bij backoffice/ beheer systeem E-Flux.

Ga naar de volgende pagina voor de volgende stappen ->

→ Volg de stappen



- 7.** Klik op opslaan en start de lader opnieuw op door de stroom van de lader af te halen.
Bel ([+31\(0\)20 76306 20](tel:+31(0)207630620)) vervolgens na 5 a 10 minuten E-Flux op om te kijken of de verbinding is gemaakt.
- 8.** Registreer de laadpaal door de QR-code te scannen op de envelop "Ready to charge?" of door naar www.e-flux.nl/instructies-account/ te gaan.