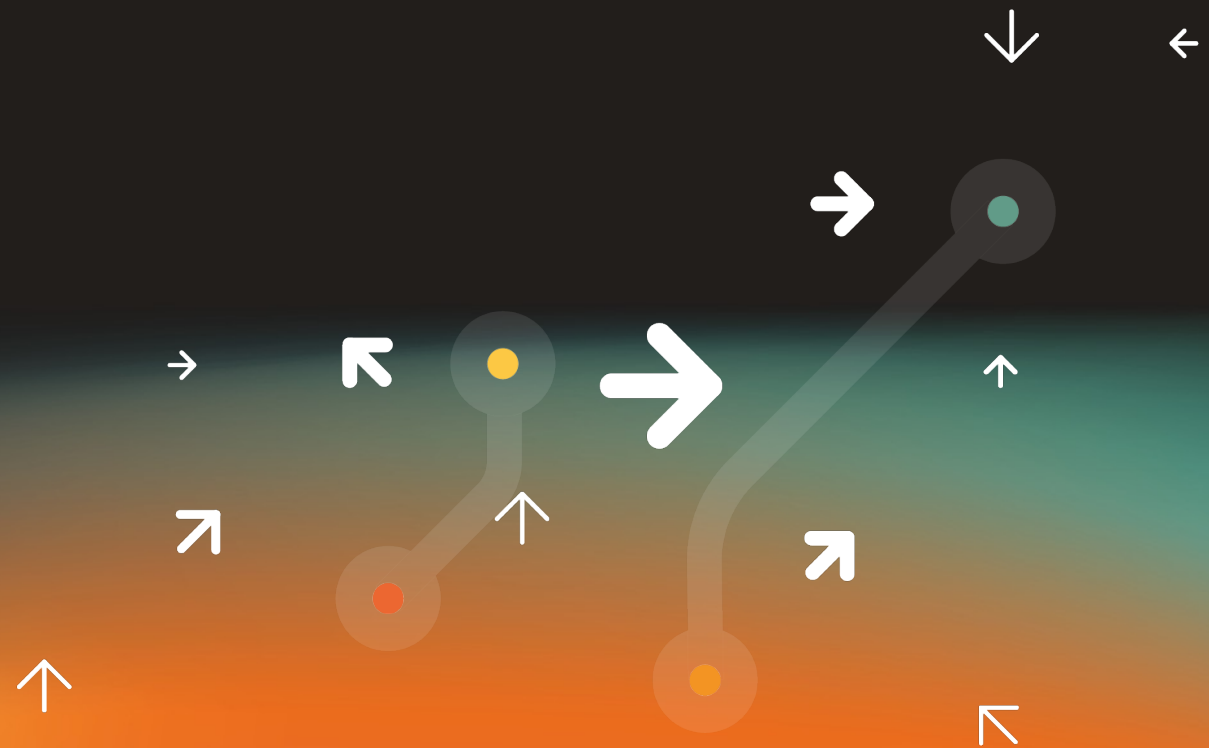




E-Flux handleiding
KEBA



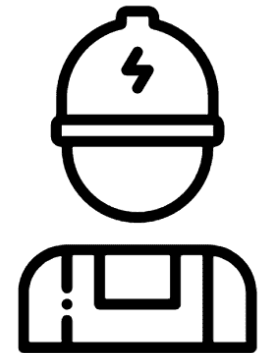
→ Handleiding KEBA

Inhoud configuratiepakket

- Simkaart (optioneel)
- EVSE ID.
- Online handleiding KEBA.
- De envelop met de QR-code voor de eindklant.

Benodigheden installateur

- **Windows** laptop met UTP-aansluiting
- UTP kabel



→ Volg de stappen



1. Volg de handleiding van KEBA om de Interface te benaderen.
2. Zorg dat de DIP-switch 2.5 ingesteld wordt.
3. Verbind je laptop met de KEBA-lader door middel van een UTP kabel.
4. Stel je netwerkverbinding in op een vast ip-adres, dit doe je door middel van de volgende stappen:
 - Ga naar 'Netwerk en Internetinstellingen'
 - Klik op Ethernet
 - Klik op Adapter Opties
 - Klik op Ethernet
 - Klik op eigenschappen
 - Klik tweemaal op Internet Protocol versie 4 (TCP /IPv4)
 - Vul vervolgens de volgende gegevens in:
 - IP Adres 192.168.42.1
 - Subnet masker: 255.255.255.0
 - Standaardgateway: 192.168.42.1
 - Laat de overige vakken leeg en klik op Ok.
5. Open je browser en vul het IP-adres in die op het display van de later wordt weergegeven.

Ga naar de volgende pagina voor de volgende stappen ->

→ Volg de stappen



6. Vul de inloggegevens in die staan aangegeven op de bijgeleverde KEBA-handleiding en verander daarna handmatig het wachtwoord.

7. Ga naar '**Configuration settings**' en vul de volgende gegevens in:

- Charge point identity: Vul hier het laadpaalnummer in of het EVSE ID nummer (zie bijgeleverde sticker)
- OCPP Communication Type: OCPP 1.6 JSON
- Central System Hostname: occp.e-flux.nl
- Central system Port: 80
- Central System Path: 1.6/e-flux
- Secure Central System Connection: OFF
- Central System Authentication Method: None
- Reconnect interval: 30
- Websocket Ping Interval: 60
- Predefined Token: predefined(*tokenid)
- Meter values during charging session: 3000
- Meter values referenced to clock: 300
- Klik op apply.

Ga naar de volgende pagina voor de volgende stappen ->

→ Volg de stappen



8. Reboot.

9. Wacht 10 minuten en neem contact op met E-Flux ([+31 \(0\)20 76306 20](tel:+31(0)207630620)) om te vragen of de laadpaal verbinding heeft gemaakt met ons platform. Geef hiervoor het EVSE ID op.

10. E-Flux keurt de lader goed. Registreer de laadpaal door de QR-code op de envelop "Ready to charge?" te scannen of door naar www.e-flux.nl/instructies-account/ te gaan.