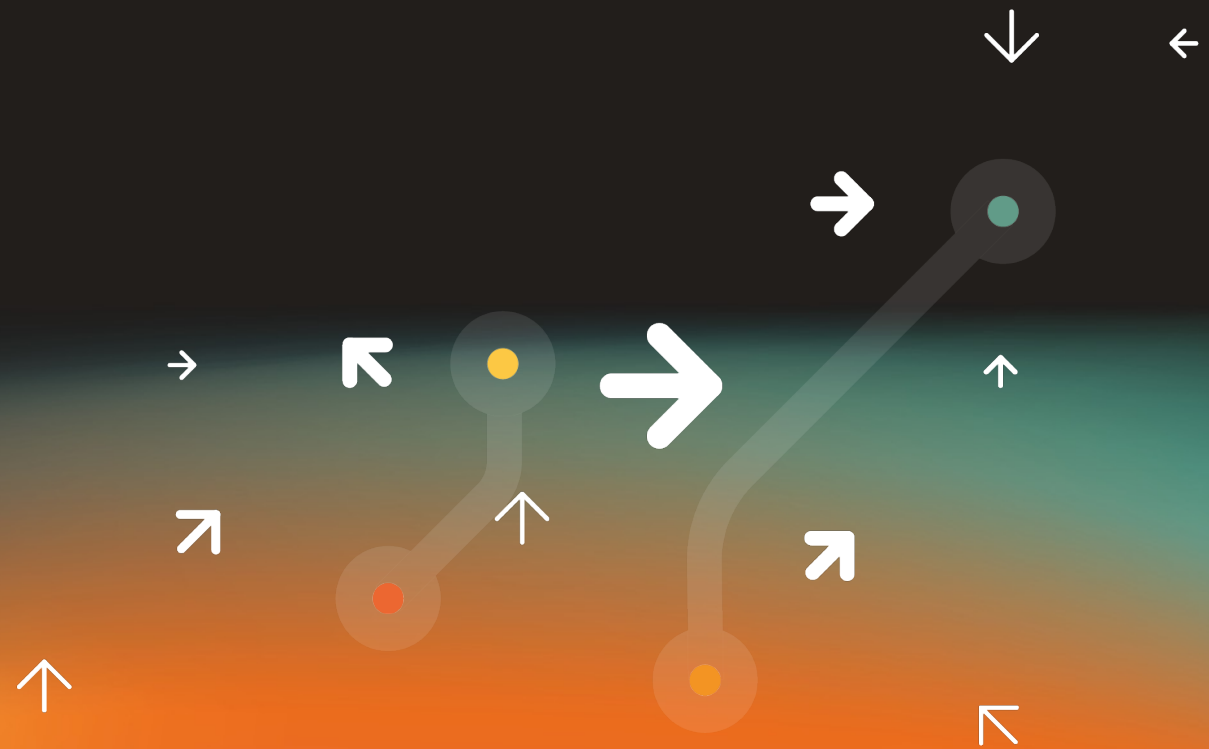




→  
E-Flux handleiding  
Smappee



# → Handleiding Smappee EV Base/Wall

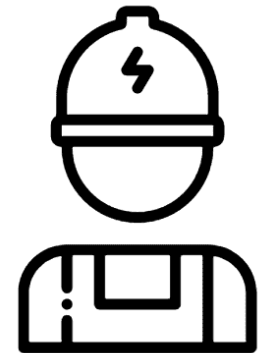


## Inhoud configuratiepakket

- EVSE ID.
- Online handleiding Smappee EV base/Wall
- De envelop met de QR-code voor de eindklant.

## Benodigheden installateur

- Laptop met internetverbinding.
- Mobiele telefoon met de Smappee Energy Monitor app. Download de app voor IOS [hier](#) en Google Playstore [hier](#)
- Online Handleiding Smappee EV Base/Wall.



## → Volg de stappen



**Stap 1:** Log in met partneraccount die je van Smappee hebt ontvangen op <https://dashboard.smappee.net/login>  
**Geen partneraccount ontvangen?** Maak dan een account aan via de Smappee Energy Monitor app. Download [hier](#) de app voor IOS en [hier](#) voor Google Playstore.

**Stap 2:** Account aangemaakt? Log vervolgens in via je **laptop**: <https://dashboard.smappee.net/login> (**Niet via de mobiele app**)

**Stap 3:** Klik op '+ Voeg board toe' aan de linkerkant.

**Stap 4:** Vul de instellingen van het nieuwe bord in zoals op Afbeelding 1.

Afbeelding 1.

A screenshot of a web form titled "Instellingen van het nieuwe bord" (Settings for the new board). The form has a close button (x) in the top right corner. It contains three main sections: "Bordnaam" (Board name) with a text input field containing "EV line (3)"; "Bordicoon" (Board icon) with a dropdown menu showing "Auto"; and "Template" (Template) with a sub-header "Selecteer een vooraf ingesteld bord om gemakkelijker aan de slag te kunnen." (Select a pre-set board to get started easier). There are three radio button options: "Geen" (None), "Energiebeheer template (standaard)" (Energy management template (standard)), and "EV Line template" (EV Line template), which is selected with a green checkmark. A dark green button labeled "Voeg bord toe" (Add board) is located at the bottom right of the form.

Instellingen van het nieuwe bord

Bordnaam

EV line (3)

Bordicoon

Auto

Template

Selecteer een vooraf ingesteld bord om gemakkelijker aan de slag te kunnen.

Geen

Energiebeheer template (standaard)

EV Line template

Voeg bord toe

## → Volg de stappen



**Stap 5:** Je komt nu in het beheerscherm van jouw gekoppelde laadpaal.

**Stap 6:** Selecteer de laadpaal en scrol naar beneden tot dat je hetzelfde scherm ziet zoals afbeelding 1.1

**Stap 7:** Klik op pennetje aan de rechterkant van: 'sessie activatie methode'.

**Stap 8:** Vul vervolgens '**Swipe en laad**' – '**Publiek laden**' – '**Andere CSMS**' in en voeg deze link: <ws://ocpp.e-flux.nl/1.6/e-flux> in (Bekijk afbeelding 1.2). Je kunt hier ook meerdere instellingen aanzetten.

Eigenschap	Waarde
Locatie	Smappee Charging Station
Naam	Smappee Charging Station
Artikelcode	EVWB-332-BR-E-W
Serienummer	6101000073
Beschikbaarheid	Beschikbaar <span>Uitschakelen</span>
Led-helderheid	10 %
Sessie activatie methode	Plug in en laad
Fasetoewijzing bij connector 1	L1-L2-L3
Opladsnelheid bij de connector 1	100 %
Maximale stroomsterkte bij de connector 1	32 A

Sessie activatie method van 'Smappee Charging Station'

**Betaalmethode**

'Plug in en laad' kan niet worden gecombineerd met 'Scan en laad' of 'Swipe en laad'.

- Plug in en laad  
Steek de laadkabel in je auto en je gratis laadsessie start automatisch.
- Scan en laad (QR-code)  
Steek de oplaadkabel in de auto. Scan de QR-code met de Smappee-app. Uw laadsessie start automatisch. Betaal wanneer uw laadsessie is afgelopen.
- Swipe en laad (RFID)**  
Sluit eerst de laadkabel aan in uw auto. Swipe je kaart over de RFID-lezer van het laadstation. Uw laadsessie start automatisch.
- Gratis laden  
Opladen is gratis met je Smappee Smart Charge Card of een andere geautoriseerde RFID-kaart. Alle geautoriseerde kaarten moeten eerst aan de whitelist worden toegevoegd met behulp van de kaart 'Whitelisting' in het Dashboard.
- Publiek laden**  
Andere EV-bestuurders kunnen dit laadstation gebruiken en betalen met hun eMSP-kaart van een derde partij.
- Smappee CSMS

Deze optie is alleen beschikbaar als u het betaalpakket heeft gekocht. Neem hiervoor contact op met [info@smappee.com](mailto:info@smappee.com)

- Andere CSMS**

Laadstationbeheersysteem host

Instellingen opslaan

Afbeelding 1.1

Afbeelding 1.2

## → Volg de stappen



**Stap 9.** Neem contact op met E-Flux ([+31 \(0\)20 76306 20](tel:+31207630620)) om te vragen of de laadpaal verbinding heeft gemaakt met ons platform. Geef hiervoor het EVSE ID op of het serienummer.

**Stap 10.** E-Flux keurt de lader goed. Registreer de laadpaal door de QR-code op de envelop "Ready to charge?" te scannen of door naar [www.e-flux.nl/instructies-account/](http://www.e-flux.nl/instructies-account/) te gaan.