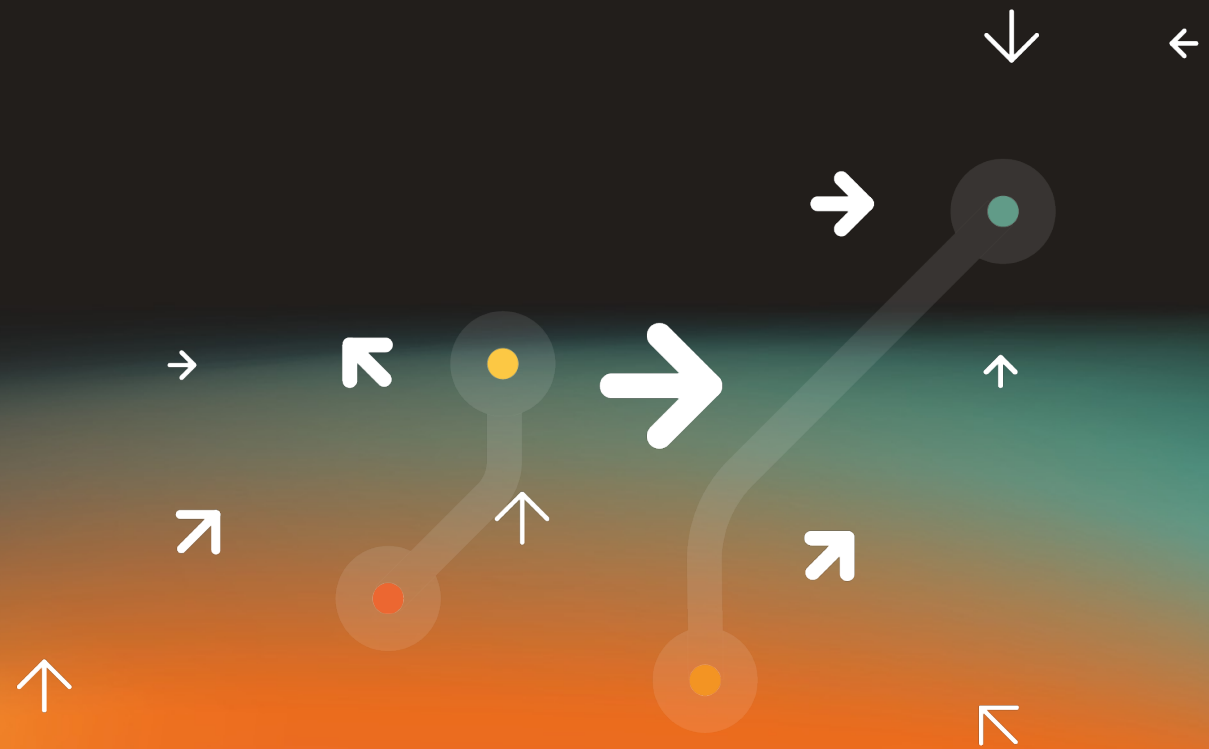




E-Flux handleiding
Etrel



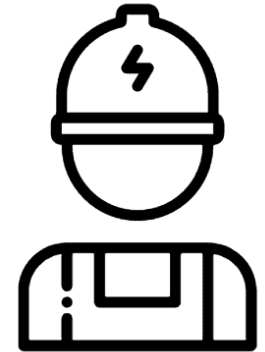
→ Handleiding Etrel

Inhoud configuratiepakket

- Simkaart (optioneel).
- EVSE ID.
- Online handleiding Etrel
- De envelop met de QR-code voor de eindklant.

Benodigheden installateur

- **Windows** laptop met UTP-aansluiting.
- UTP kabel.
- Anydesk -> <https://anydesk.com/nl>.



→ Volg de stappen



1. Verbind de lader met je laptop via een UTP-kabel, de ingang hiervoor is te vinden aan de linker onderzijde van de laadpaal.
2. Stel je netwerkverbinding in op een vast IP-adres, dit doe je door middel van de volgende stappen:
 - Ga naar 'Netwerk en Internetinstellingen'
 - Klik op Ethernet
 - Klik op AdapterOpties
 - Klik op Ethernet
 - Klik op eigenschappen
 - Klik tweemaal op Internet Protocol versie 4 (TCP /IPv4)

Vul vervolgens de volgende gegevens in:

IP Adres: 192.168.1.241

Subnet masker: 255.255.255.0

Default gateway: 192.168.1.1

Laat de overige vakken leeg en klik op Ok.

3. Start je browser op en vul het volgende adres in via de URL-balk: 192.168.1.250

4. Log in met de volgende gegevens:

Username: root@etrel.com

Password: toor

Ga naar de volgende pagina voor de volgende stappen ->

→ Volg de stappen



5. Klik links bovenaan op de drie streepjes, klik vervolgens op configuration.
6. Selecteer connectivity en vervolgens op GSM connectivity.
7. Voer de volgende gegevens in:
 - APN: m2m.services
 - Username: 'leeglaten'
 - Password: 'leeglaten'
 - Ping server: 8.8.8.8
 - Ping interval: 60
 - Klik op save.
8. Druk vervolgens onder het kopje Connectivity op Central system connectivity en stel de volgende gegevens in:
 - Charge point identity: vul hier het nummer op de bijgeleverde sticker in, dit is meestal het EVSE ID (NL*EFL*EV*XXXXXXX).
 - Protocol Type: OCPP 1.6 JSON
 - Central system endpoint URL: ws://ocpp.e-flux.nl/1.6/e-flux

Ga naar de volgende pagina voor de volgende stappen ->

→ Volg de stappen



- 9.** Keer vervolgens terug naar de streepjes bovenin en druk op diagnostics. Selecteer hierbij restart charger.
- 10.** Neem na 5 minuten contact op met E-Flux om te controleren of de laadpaal verbinding heeft gemaakt met ons platform. Geef hiervoor het EVSE ID op dat is bijgeleverd in de envelop.
- 11.** E-Flux keurt de lader goed. Registreer de laadpaal door de QR-code te scannen op de envelop "Ready to charge?" of door naar www.e-flux.nl/instructies-account/ te gaan.